

DE



TANKVAC HV

Autonomes Ultra-Hochleistungsvakuum zur Flüssigkeitsabsaugung

TANKVAC HV ist ein auf einem Anhänger montierter Sauger mit sehr großer Kapazität zur Flüssigkeitsabsaugung mit Feinfiltration am Auslass. Er ist ideal für das Aufsaugen und Umfüllen großer Mengen von Schmierstoffen und nicht schäumenden Reinigungsmitteln.

TECHNOLOGIE
HV®

TECHNOLOGIE
TURBO®

FILTRATION
FEIN

TANKVAC HV

TANKVAC HV ist die Kombination aus einer extrem leistungsstarken Absaugung und der HV®-Transferfunktion, bis zu 250 l/min mit einem Fassungsvermögen von 1000 bis 4000 Litern an Bord.

Erhältlich als Anhängerversion mit Vollgummireifen mit großem Durchmesser und als Kufenversion, die mit einem Gabelstapler oder einem elektrischen Palettenwagen transportiert werden kann, ist er für alle Arten von Industriestandorten geeignet.

Mit einem 304L-Edelstahl-Zwischentank zum Ansaugen und Umfüllen und einem HDPE-Lagertank mit großem Fassungsvermögen ist er perfekt für die Entleerung von Schmiermitteltanks, aber auch von nicht schäumenden Reinigungsmitteln geeignet.



1203M TC HV



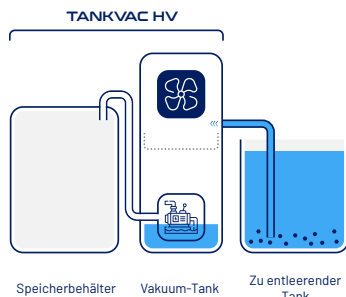
1209 TURBO HV

TECHNOLOGIE HV®

Diese patentierte SIEBEC SOFRAPER-Exklusivität ermöglicht einen ultraschnellen Transfer von Flüssigkeiten und garantiert gleichzeitig eine vollständige Reinigung der Tanks, ohne Rückstände von Flüssigkeiten oder Feststoffen.

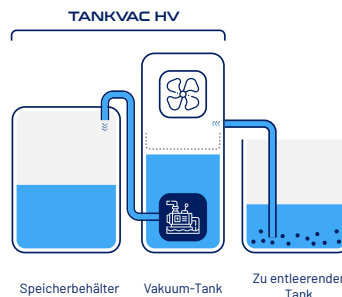


DAS VIDEO ANSEHEN



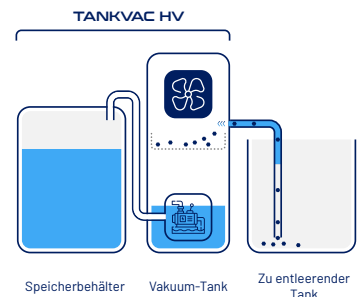
2. Standard Absaugung

Ermöglicht das Befüllen des Vakuums-Tanks, um die Transferpumpe anzusaugen zu lassen.



2. Durchfluss bis zu 250 l/min

Sobald die Pumpe unter der Flüssigkeit liegt, schaltet sich die Hochgeschwindigkeitsübertragung automatisch ein!



3. Tankbodenabsaugung

Ermöglicht das Aufsaugen von Flüssigkeiten und Feststoffen, die am Boden des Tanks verbleiben.

TECHNOLOGIE TURBO®

Diese patentierte, selbstanpassende Multimotorentechnologie ist einzigartig auf dem Markt. Sie ermöglicht es dem Industriesauger, den Saugkontext zu erkennen und automatisch die Motorkonfiguration zu ändern, um ein starkes Vakuum (Motoren in Reihe) oder einen hohen Luftstrom (Motoren parallel) zu erzielen. Auf diese Weise saugt er sowohl Flüssigkeiten als auch Feststoffe an!



DAS VIDEO ANSEHEN



• **Vakuum (x2)**
Absaugen von Flüssigkeiten (geladene Flüssigkeiten, Öle, Schlämme...)



• **Durchflussrate (x3)**
Absaugen von Feststoffen (geschmierte Späne, Staub...)



FILTRATION FEIN



Die vor dem Auslass integrierte Feinfiltration (20 oder 5 µm) ermöglicht die direkte Wiederverwendung der Flüssigkeit im Prozess. Deutliche Zeit- und Kostenersparnis!

Die L-TECH™ Filterkerze hat eine sehr große Filterfläche (5 m²) und ist waschbar und wiederverwendbar.

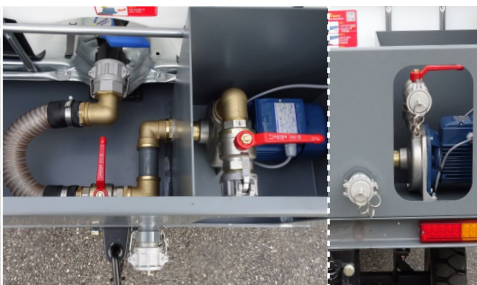


DETAILS



A. Flüssigkeits-/Feststofftrennung

15-Liter-Edelstahlkorb für 2000 µm Vorfiltration.



B. Entleerung des Speicherbehälters

Schwerkraftunterstützte Entleerung oder über eine externe Pumpe, mit Camlock-Anschlüssen und Wahlventil.



C. Outdoor-Mobilität

Abschleppbare Version mit Vollmaterialrädern mit großem Durchmesser. Doppelte Lenkachse bei den 4000er Versionen.



D. Handling

Die SKID-Version kann mit einem Gabelstapler oder einem Elektrohubwagen mit langen Gabeln aufgenommen werden.



E. Parkbremse

Über die Radbremse beim Anheben der Deichsel.



F. Vakuum-Zwischentank

304L-Edelstahltank + Tauchpumpe + Schwimmer für niedrigen und hohen Füllstand für automatischen HV-Modus + Entleerung.



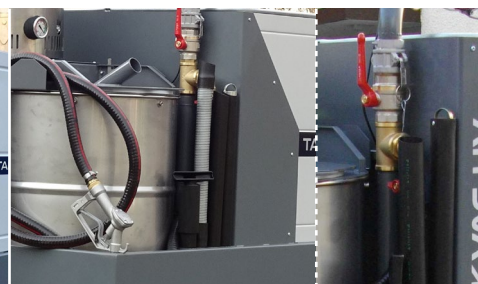
G. Sicherheit

Elektrische Füllstandsanzeige mit Stopp bei vollem Vorratsbehälter + Totalrückhaltung.



H. Vielseitigkeit

Integrierte Feinfiltration an der Entleerungsöffnung und Schlammbehälter an der Rückseite, je nach Art der Entleerung.



I. Ergonomie

Zubehörhalterung für das Abtropfen, Zapf-Pistolengriff mit Ventil zur Auswahl des Auslassmodus.

OPTIONEN



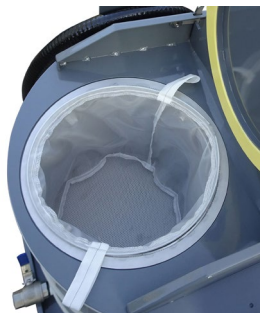
Schlammbehälter (30 Liter)

Getrennte Schlamm- oder Spänesammlungen. Inklusive 3 m langem Schlauch.



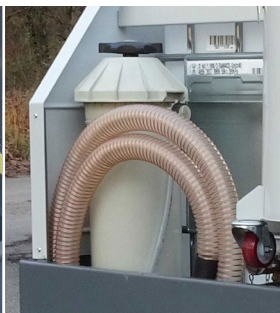
HP-Effekt-Lanze

Zur einfachen Reinigung der Tanks.



Vorfiltrations-Beutel

Umwandlung der 2000 µm Vorfiltration in eine 200 µm Vorfiltration.



Feinfiltration

Feinfiltration auf 5 oder 20 µm Kartusche am Auslass.



Zusatztank

Verdoppelung der TANKVAC HV-Kapazität.

SPEZIFIKATIONEN

Die TANKVAC HV mit einem Fassungsvermögen von 1000 Litern sind sowohl in der Kufen- als auch in der Wagenversion erhältlich

Die 4000-Liter-Version, 4211 TURBO HV, gibt es in der P-Version (parallele Pumpen) und der S-Version (serielle Pumpen), um die Durchflussmenge oder das Vakuum je nach

den Bedürfnissen des Kunden zu optimieren.

Der TANKVAC 4211 TURBO HV ist in einer 11-kW-Standardversion erhältlich, es gibt ihn auch mit 3,3 kW einphasig 230 V (4203 TURBO HV) und 5,5 kW dreiphasig 400 V (4205 TURBO HV).



BILDMATERIAL
NICHT
VERFÜGBAR

	1203M TC HV	1205 HV	1209 TURBO HV	4211 P / 4211 S TURBO HV
Fassungsvermögen (in Litern)	1000 + 150	1000 + 150	1000 + 150	2000 (x2) + 150
TURBO®-Technologie	Ja	Nein	Ja	Ja
Absaugung und Entleerung	Ja	Ja	Ja	Ja
Stromversorgung	230V Einphasig	400V Dreiphasig	400V Dreiphasig	400V Dreiphasig
Strom (kW)	3.3	5.5	9.5	11
Vollständige Speicherung	Ja	Ja	Ja	Ja
Entleerung durch Schwerkraft	Ja	Ja	Ja	Ja
2000 µm Vorfiltrationskorb	Ja	Ja	Ja	Ja
Feinfiltration [Auslass] (5 µm max)	Optional	Optional	Optional	Optional
Maximales Vakuum (mmH ₂ O)	3800	2900	5000	P : 4900 / S : 6800
Maximaler Luftstrom (m ³ /h)	480	520	750	P : 1000 / S : 560
Durchmesser des Ansaugschlauchs (mm)	Ø50	Ø50	Ø50	Ø50
Mobilität	Anhängers mit einer Lenkachse oder Kufenversion			Wagen mit doppelter Lenkachse
Abmessungen des Anhängers (ohne Deichsel) (B x L x H mm)	1120 x 2400 x 1850	1120 x 2400 x 2100	1120 x 2400 x 2100	1580 x 3500 x 2450
Abmessungen der Palette (B x L x H mm)	1120 x 2440 x 1530	1120 x 2440 x 1780	1120 x 2440 x 1780	Auf Anfrage

Hinweis: Die 4000-Liter-Version ist auch in 3,3 kW 230V einphasig und 5,5 kW 400V dreiphasig erhältlich.

ENTHALTENE ZUBEHÖRTEILE

0. Gerades PE-Rohr Ø50 mm HDPE mit Ansaugschutztülle und Camlock-Verschraubung mit Außengewinde für HV-Übertragung

EMPFOHLENER ZUBEHÖRSATZ - Ø50 MM

1. Halbsteifer PE-Metall-Stock (90 cm)
2. Gerades PE-Rohr (90 cm)
3. Flacher Absauger (120 mm Breite)
4. Abgeschrägter Absauger
5. Ansaug- und Entleerungsschlauch mit M/F-Camlock-Anschlüssen (3, 6 oder 10 m)
6. Bodendüse (optional)



SIEBEC GmbH
Auf der Langwies 8 | 65510 Hünstetten-Wallbach | DEUTSCHLAND
info@siebec.de | +49 6126 9384-0 | www.siebec.de

BR_SO_TANKVAC HV_DE
© SIEBEC SOFRAPER 09/2021